

全球服务网络(部分)

海外区域

印尼子公司
销售热线: +62 21 22604802 邮箱: ifeindo@ifelift.com
地址: The Mansion Dukuh Golf Kemayoran Tower Fontana Lt. 21 Unit L2&m2, Jl Trembesi Blok D4 Pademangan Timur Pademangan Jakarta Utara Dki Jakarta 14410

斯里兰卡子公司
销售热线: +94112686867 邮箱: Sl@ifelift.com
地址: 158/9 Lake Drive colombo 08 Sri Lanka

新加坡办事处
销售热线: +86 13929229955
地址: 23 Genting Road #07-01/02 Chevalier House Singapore 349481

深莞惠区

东莞分公司
销售热线: +86-0769-22413443
地址: 广东省东莞市南城街道新城石竹花园E栋2层203室

深圳分公司
销售热线: +86-0755-23777244
地址: 广东省深圳市龙华新区民治街道办梅龙路南贤商业广场A座605

惠州办事处
销售热线: +86-0752-2119443
地址: 广东省惠州市惠城区惠州大道11号佳兆业中心二期B座2单元2205房

湖南分公司
销售热线: +86-0731-84418443
湖南分公司地址: 湖南省长沙市雨花区劳动东路139号新城新世界广场A栋1504室

湖北分公司
销售热线: +86-027-85886443
地址: 湖北省武汉市江汉区新华路23号华立·新华时代2-1-1901

江西分公司
销售热线: +86-0791-86585443
地址: 江西省南昌市红谷滩区九龙湖管理处卢塞恩小镇一地块32栋102室

华南区

厦门分公司
销售热线: +86-0592-5363443
地址: 厦门市湖里区禾山街道安岭路808号嘉园大厦7楼715

海南分公司
销售热线: +86-0898-65951443
地址: 海南省海口市琼山区琼翔路龙湾康居小区聚龙阁二单元1004房

鄂西分公司
销售热线: +86-15171116118
地址: 湖北省荆州市沙市区荆沙大道景湖美林湖畔三期28栋临街商铺1层4-5号

广州分公司
销售热线: +86-020-85552971
地址: 广州市番禺区番禺大道北555号天安科技园总部中心14号楼503

中山分公司
销售热线: +86-0760-88805443
地址: 广东省中山市东区中山五路68号中天商务楼三 楼305室

广东区

河源分公司
销售热线: +86-0762-3186443
地址: 广东省河源市源城区越王大道中银大厦902室

汕头分公司
地址: 广东省汕头市龙湖区庐山北路39号柏亚科技创新产业园内汕头工业设计城

粤西办事处
地址: 广东省茂名市茂南区茂南大道163号鸿福名苑3-40卡

成都分公司
销售热线: +86-028-86983080
地址: 四川省成都市高新区天府大道北段1700号环球中心S1-9楼935号

重庆分公司
销售热线: +86-023-62826337
地址: 重庆市渝北区紫园路龙城天都2栋26-6

西南区

贵州分公司
销售热线: +86-0851-86754256
地址: 贵州省贵阳市南明区后巢乡珠江路贵州晶朗眼科医院八一水库安置房A6栋1-1

云南分公司
销售热线: +86-0871-65658850
地址: 云南省昆明市五华区昌源中路假日城市小区6栋1502号

广西分公司
销售热线: +86-0771-5823185
地址: 广西壮族自治区南宁市青秀区民族大道78号环保厅商住楼1单元3001室

海外区域

俄罗斯子公司
销售热线: +7 (926)-894-81-96 邮箱: ru@ifelift.com
地址: SK Plaza, дмитровское шоссе 163ак2, Москва, Россия

中东子公司
销售热线: +971(0)4250 5888 邮箱: ae@ifelift.com
地址: 502# Sapphire Tower, Ittihad Road, Deira, Dubai, UAE

澳大利亚子公司
销售热线: +61 8 6118 6900 邮箱: au@ifelift.com
地址: Unit2, 46 Abernethy Road, Belmont WA6104

郑州分公司
销售热线: +86-0371-55073272
地址: 河南省郑州市管城回族区紫荆山路63号裕鸿国际D座25层2513室

豫南办事处
销售热线: +86-0395-6166774
地址: 河南省漯河市郾城区黄山路未来花园3-1-703

华东区

安徽分公司
销售热线: +86-0551-64688443
地址: 安徽省合肥市瑶海区站前路君临大厦1322-1323室

江苏分公司
销售热线: +86-025-85504744
地址: 江苏省南京市鼓楼区建宁路65号金川科技园15栋303室

济南分公司
销售热线: +86-0531-85902805
地址: 山东省济南市天桥区堤口路名泉春晓F区2-2-601

青岛办事处
销售热线: +86-15610110606
地址: 青岛市市北区蚌埠路15号海尔世纪公馆3号楼2单元102室

驻京办
销售热线: +86-010-65735589
地址: 北京市朝阳区朝阳路8号4层1单元417

河北分公司
销售热线: +86-0311-85868077
地址: 河北省石家庄市裕华区槐安路与翟营大街交口金马国际A1座1901室

雄安分公司
销售热线: +86-0312-3137623
地址: 河北省保定市竞秀区朝阳北大街1888号电谷中央时C座2101室

山西分公司
销售热线: +86-0351-8717188
地址: 山西省太原市小店区创业街5号航天科研楼605室

北部区

天津分公司
销售热线: +86-022-83699214
地址: 天津市南开区长江道宝利国际广场博朗园2号楼1610

内蒙古办事处
销售热线: +86-0472-2103443
地址: 内蒙古包头市昆都仑区白云路东方花园7栋2单元2105

东北分公司
销售热线: +86-024-82573350
地址: 辽宁省沈阳市铁西区北一中路19-2号606

西安分公司
销售热线: +86-029-86240696
地址: 陕西省西安市未央区凤城二路第五国际C座1703

西北区

兰州分公司
销售热线: +86-0931-2664041
地址: 甘肃省兰州市七里河区中天健广场1号楼1202室

新疆分公司
销售热线: +86-0991-5850699
地址: 新疆乌鲁木齐市水磨沟区新民路322号泰琛大厦A区9D

宁夏分公司
销售热线: +86-0951-5102334
地址: 宁夏银川市兴庆区中房富力城A座813



BUILDINGEYE 观光电梯

全球信赖的电梯品牌
股票代码: 002774

IFE 快意电梯



快意电梯股份有限公司
中国工厂: 广东省东莞市清溪镇金龙路
电话: +86-769-82078888 传真: +86-769-87732448
中国快意热线: 400-6789-443 www.ifelift.com

本册图片供参考, 以实物为准; 本册内容如有变更, 恕不另行通知。欢迎垂询详情。202103版 © 快意电梯股份有限公司 版权所有



尊容华贵 唯美情愫 CLASSICAL & GRACEFUL

把豪华融入视野，令简洁成就优雅，是IFE观光电梯BUILDINGEYE-JO,BUILDINGEYE-ME显著的特征，优美的弧线、豪华的内饰、时尚的设计、宽广的视野。处身之内，尊贵享受油然而生，吊顶和地面的相互呼应，金属轿门和明亮通透玻璃相辅相成，整体透射出现代时尚气息，面世多年而备受广大受众的喜爱。

BUILDINGEYE-JO,BUILDINGEYE-ME 观光梯将 IFE 对建筑功能与美学的把握渲染得淋漓尽致，让BUILDINGEYE-JO,BUILDINGEYE-ME无论在建筑内外都具有丰富的感染力。

BUILDINGEYE-JO, BUILDINGEYE-ME,embodies the simpleness and elegance by its beautiful shape, inner decoration,and fashionable design. Whenever you ride it , you will see that the ceiling and the floor maps each other, metal car door matches transparent glass which reflects modern atmosphere.

BUILDINGEYE-JO,BUILDINGEYE-ME panoramic elevator interpreter IFE on the building function and aesthetics to grasp vividly rendered, so that BUILDINGEYE -JO, BUILDINGEYE-ME in the construction both inside and outside with a wealth of appeal.



商场
market



酒店
hotel



景区
scenic spot

国内经典案例

DOMESTIC REPRESENTATIVE CASES

每一个工程，都是IFE发展的足迹！每一个进步，都是一座建筑的丰碑！数十年的光辉历程，数以万计的典范见证了IFE快意电梯为世界建筑业所做的奉献。每天，都有数千万人享受IFE至臻品质所带来的舒适享受。世界上无数著名建筑因使用IFE电梯而锦上添花，美名远播。未来，更多的工程将会融入IFE快意电梯的心血。

Every project is significant footprint of IFE history, there are over ten thousand project have witnessed the great contribution of the IFE's products. IFE will keep going to contribute our effort to provide the best transportation equipment to the world.



中国铁路武汉局集团有限公司孝感花园火车站
China Railway Wuhan Group Co.,Ltd.- Xiaogan Garden Railway Station



湖南诚信鸿基房地产开发有限公司
Hunan Chengxin Hongji Real Estate Development Co., Ltd



富港集团（开平东汇城）
Fugland Group (Kaiping Donghui City)



中国电信股份有限公司
China Telecom Corporation Limited



中华人民共和国东莞海关
Dongguan Customs District P.R. China



东莞市公安局清溪分局
Qingxi branch of Dongguan Public Security Bureau



廊坊市人民政府机关事务管理局
Government Offices Administration of Langfang Municipal People's Government



东莞新世界花园商住建造有限公司
Dongguan New World Garden Construction Co., Ltd

国外经典案例

FOREIGN REPRESENTATIVE CASES



南非约翰内斯堡ORIENTAL PLAZA购物中心
South Africa MIENTAL PLAZA



科威特MASHARY购物中心
Kuwait MASHARY MALL



新加坡悦乐雅柏酒店
Existing Village Hotel Albert Court



阿吉曼酋长国AL JURF商业大厦
COMMERCIAL BUILDING AT AL JURF, AJMAN. UAE



印度尼西亚CILEUNGSI大都会购物中心
Indonesia METROPOLITAN MALL CILEUNGSI



孟加拉Sha-Ali购物广场
Bangladesh Sha-Ali Shopping



科威特MISHREFLN-4124国家安全局
Kuwait LN-4124 NATIONAL SECURITY BUREAU AT MISHREF



中东巴林格陵兰丹加湾
Bahrain Greenland Danga Bay

安全护航，科技加持

SAFETY GUARANTEE , TECHNOLOGY SUPPORTING

UCMP功能，防止轿厢意外移动

专利号：ZL201320606488.3

轿厢意外移动保护装置防止轿厢在开门区域内无指令意外移动，预防轿厢意外移动产生的风险，保护乘客的安全。

UCMP for Preventing Unintended Car Movement

Patent No. 201320606488.3

Unintended Car Movement Protection system(UCMP) prevents car unintended movement in the door opening area, prevents the risk of accidental movement of the car, and protects the safety of the passengers.

曳引绳防松脱检测，保障乘梯安全

专利号：ZL201420470694.0

曳引绳防松脱检测装置全程实时检测，当曳引绳松弛时，电梯立即停止运行，保障乘梯安全。

Anti-loosen Detection of Steel Rope for Protecting Riding Safety

Patent No. 201420470694.0

Whole-process real-time detected by anti-loosen detection of steel rope device. The elevator stops running immediately ensuring passengers safety if steel rope loose.

全程精准称重技术，超载警报提醒

专利号：ZL201410337015.7

选用行业领先的全程称重技术能精确测量出每个层站的轿厢载重量，避免超载使用造成的安全隐患和意外伤害。

Alarmed for Overloading Alert by Precisely Weighing Technology

Patent No.201410337015.7

Accurately measure car load at each landing floor by using the industry-leading weighing technology to avoid potential safety hazard and accidental injuries caused by overloading.

新型门锁电气设计，防止门锁短接风险

专利号：ZL201621450975.5

防止电梯门锁的电气回路、门锁开关触点被人为短接而导致电梯在开门情况下运行，从而避免事故发生的风险。

New Electrical Design Door Lock for Preventing Risk of Door Lock Short-circuited

Patent No. 201621450975.5

Prevent electrical circuit of elevator door lock and switch contact of door lock being man-made short circuit cause elevator to operate in the door opening condition, thus avoiding the risk of accident.





以人为本，匠心独运

PEOPLE-ORIENTED, CREATIVE AND UNIQUE

欧盟权威认证电磁兼容性EMC标准

产品符合欧盟EMC的电磁兼容及环保标准。低辐射无电磁污染，给乘客绿色安全保护。

Authoritative CE certification,EMC Standard

Product is CE-approved and complies with EMC and environmental standards, giving passengers safety protection by low radiation without electromagnetic pollution.

室外观光梯独特防水结构设计（选配）

BUILDINGEYE系列观光电梯独具匠心，室外观光电梯采用独特防水结构设计，轿厢不进水，漏水，从容应对各种复杂天气，适应各种复杂运行环境，品质如一。

Design of unique Waterproof structure of Outdoor sightseeing ladder (optional)

BUILDINGEYE series sightseeing elevator is original, outdoor sightseeing elevator adopts unique waterproof structure design, car does not enter water, leakage, calmly cope with a variety of complex weather, adapt to a variety of complex operating environment, the quality is as good as one.

室外观光梯配置随行电缆防风控制系统（选配）

IFE可为室外观光电梯随行电缆配置防风控制系统，电缆随轿厢上下运行，不受风力影响，轿厢不晃动，无惧任何露天恶劣环境，出行更安全。

Outdoor sightseeing ladder equipped with accompanying cable windproof control system (optional)

IFE can be equipped with wind-proof control system for outdoor sightseeing elevator cable. the cable operates with the car up and down without the influence of wind, the car does not shake, does not fear any harsh open-air environment, and it is safer to travel.

高强度钢化夹胶玻璃，破碎不脱落

观光轿壁及轿门，层门均采用高强度钢化夹胶玻璃。坚实耐用。即便破碎，也不会掉落，进一步保障乘客安全，乘坐无忧。

High-strength tempered glass, breaking and not falling off

Sightseeing sedan chair wall and door, layer door are high strength toughened adhesive glass. Solid and durable. Even if broken, will not fall, to further ensure the safety of passengers, ride without worry.

细致入微，舒适关怀

METICULOUS SERVICE , COMFORTABLE CARE

直接停靠技术，运行平稳舒适

乘客出厢如履平地，直接停靠，精准定位，保证电梯时刻处于最佳运行状态，营造惬意自由的生活空间。

Direct landing technology for steady and comfortable experience

Passengers leave the car as if they walk at the flat floor. Direct landing and accurate location can assure that the elevator is in the best running state to create a pleasing and free space.

降噪装置，宁静舒适乘梯体验

严选材质，创新工艺，非接触磁感应技术，消除端站开关碰撞声音，实现强迫换速无噪音、无振动，降噪装置，宁静舒适乘梯体验。

Noise reduction device, Quite Ride Enjoyment

Prudently picked material, original technology and non - contact magnetic induction technology eliminate the hitting noise of terminal switch to realize the forcing speed switch without noise, vibration. Noise reduction device can bring the pleasant ride experience.

满载直驶功能，减少高峰时期乘客等待时间

当电梯满载时，轿厢不响应楼层的外呼信号，直接行使至轿内乘客的目的楼层，降低乘客乘梯时间，降低无效开关门频率及乘客产生的焦虑，进一步提升运载效率。

Full Load By-pass function reducing the waiting time in the peak time

No response to the hall calling signal when the lift is in automatic mode at full load, but the elevator only answers the car calling signal. The time of passenger' s staying in the elevator, frequency of inefficient door opening and closing and the anxiety of passengers are shrunk. The loading efficiency can get improved.

高可靠的平层开关,精准控制不受光照干扰

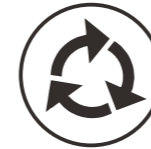
响应时间小于0.001秒，精准控制不受干扰，可靠使用寿命超过1000万次。

High and reliable leveling switch, accurate control without interference

The response time is less than 0.001 seconds, the precision control is undisturbed, and the reliable service life is more than 10 million times.

节能低耗 绿色环保

ENERGY SAVING & ENVIRONMENT FRIENDLY



环保驱动系统
Environmental protection
drive system



LED轿厢照明
LED car lighting



智能控制系统
Intelligent control system

LED轿厢照明，引领节能电梯新浪潮

所有轿厢均采用LED照明装置，响应国家节能号召，安全，高效，无辐射，易维护，是现代健康绿色生活居家典范。

LED car lighting leads the new wave of energy-saving elevators

All cars are equipped with LED lighting devices, which respond to the national call for energy saving, safe, efficient, radiation-free and easy to maintain. It is a modern model of healthy and green living.

环保驱动系统，节能高达45%

创新选用永磁同步曳引机驱动，提升电梯运行效率，启动电流低，体积小，低噪音，相比蜗轮蜗杆驱动电梯节能40~45%，噪音降低5~10dB(A)。

The energy saving of environmental protection driving system is up to 45%

The elevator is innovatively driven by permanent magnet synchronous traction machine to improve the operation efficiency, with low starting current, small volume and low noise. Compared with the elevator driven by worm wheel and worm, the elevator saves energy by 40-45% and reduces noise by 5-10db (A).

智能化控制系统，节约更多能源

IFE响应绿色环保需求，当无人乘坐电梯时，智能化控制系统使照明、通风等可自动切换到待机模式，打造绿色驱动型电梯。

Intelligent control system to save more energy

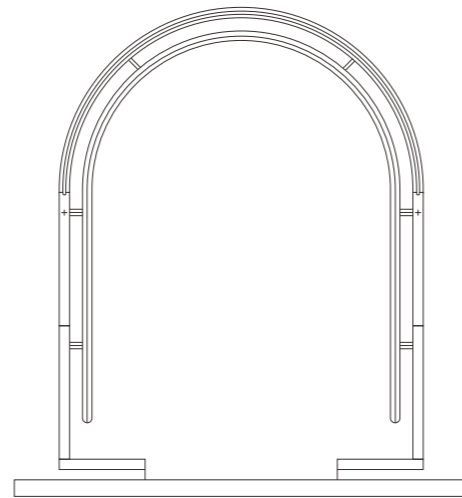
IFE responds to green environmental needs and creates green driven elevators for customers. For example, when no one is in the elevator, the intelligent control system enables lighting, ventilation and so on to automatically switch to standby mode.

装潢配置

DECORATION CONFIGURATION



BEC01-00



180°半圆形观光梯
180°Semicircle Panoramic Elevator

轿厢装饰规格

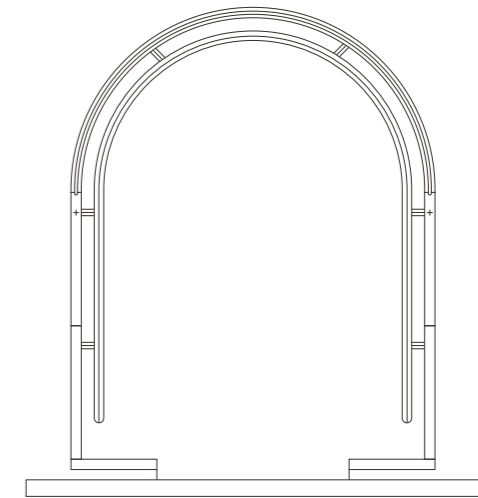
吊顶: C50-00 发纹不锈钢+亚克力灯饰
 操纵箱: COP34-00 发纹不锈钢
 轿壁: CW98-00 发纹不锈钢+夹胶安全玻璃
 轿门: L01-00 发纹不锈钢
 地板: F03-00 PVC
 封头: CC01-00 金黄色钢板烤漆+亚克力
 扶手: H20-00 单管发纹不锈钢

Finished Car

Ceiling: C50-00 Hairline Stainless Steel + Acrylic Light
 COP: COP34-00 Hairline Stainless Steel
 Car Wall: CW98-00 Hairline Stainless Steel + Laminated Safety Glass
 Car Door: L01-00 Hairline Stainless Steel
 Floor: F03-00 PVC
 Enclosure: CC01-00 Golden Painted Steel Plate + Acrylic
 Handrail: H20-00 Single Tube Hairline Stainless Steel



BEC04-00



180°半圆形观光梯
180°Semicircle Panoramic Elevator

轿厢装饰规格

吊顶: C52-00 发纹不锈钢+丝印PC透光板+LED天花灯
 操纵箱: COP34-00 发纹不锈钢
 轿壁: CW98-00 发纹不锈钢+夹胶安全玻璃
 轿门: L01-00 发纹不锈钢
 地板: F03-00 PVC
 封头: CC02-00 发纹不锈钢蚀刻条纹+黑色油漆填充
 扶手: H20-00 单管发纹不锈钢

Finished Car

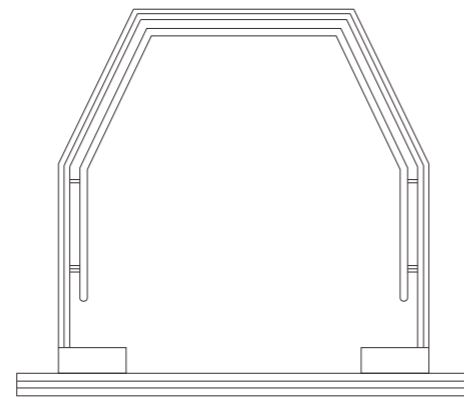
Ceiling: C52-00 Hairline Stainless Steel + PC Translucent Board + LED Light
 COP: COP34-00 Hairline Stainless Steel
 Car Wall: CW98-00 Hairline Stainless Steel + Laminated Safety Glass.
 Car Door: L01-00 Hairline Stainless Steel
 Floor: F03-00 PVC
 Enclosure: CC02-00 Hairline Stainless Steel Etched stripe+ Black painted
 Handrail: H20-00 Single Tube Hairline Stainless Steel

装潢配置

DECORATION CONFIGURATION



BEC06-00



菱形观光梯
Diamond panoramic elevator

轿厢装饰规格

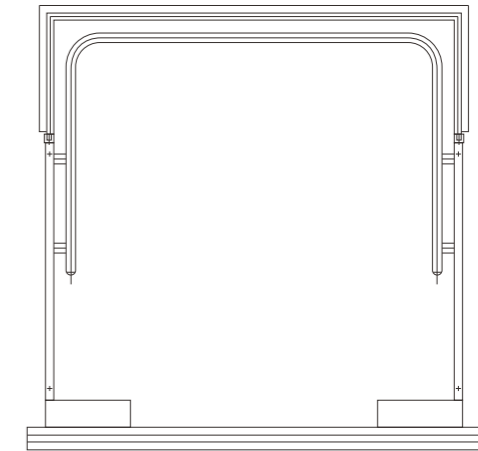
- 吊顶: C51-00 发纹不锈钢+亚克力灯饰
- 操纵箱: COP34-00 发纹不锈钢
- 轿壁: CW98-01 发纹不锈钢+夹胶安全玻璃
- 轿门: L01-00 发纹不锈钢
- 地板: F03-01 PVC
- 封头: CC03-00 紫色钢板烤漆
- 扶手: H21-00 单管发纹不锈钢

Car decoration configuration

- Ceiling: C51-00 Hairline Stainless Steel + Acrylic Light
- COP: COP34-00 Hairline Stainless Steel
- Car Wall: CW98-01 Hairline Stainless Steel + Laminated Safety Glass
- Car Door: L01-00 Hairline Stainless Steel
- Floor: F03-01 PVC
- Enclosure: CC03-00 Purple Painted Steel Plate
- Handrail: H21-00 Single Tube Hairline Stainless Steel



BEC07-00



方形观光梯
Square panoramic elevator

轿厢装饰规格

- 吊顶: C53-00 发纹不锈钢+PC透光板+镜面不锈钢顶板
- 操纵箱: COP34-00 发纹不锈钢
- 轿壁: CW98-02 发纹不锈钢+夹胶安全玻璃
- 轿门: L01-00 发纹不锈钢
- 地板: F01-04 PVC
- 封头: CC04-00 发纹不锈钢
- 扶手: H22-00 单管发纹不锈钢

Car decoration configuration

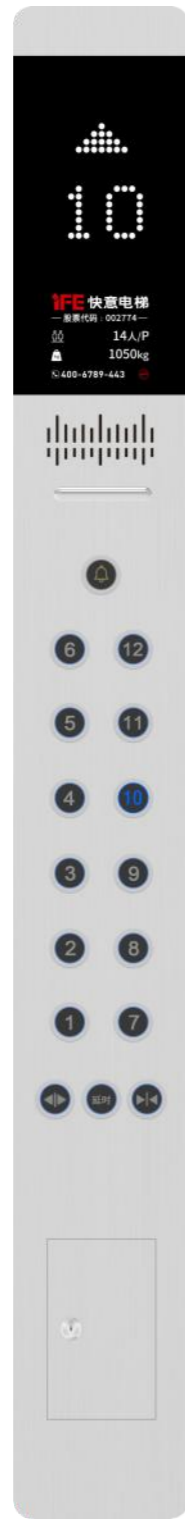
- Ceiling: C53-00 Hairline Stainless Steel + PC Translucent Board + Mirror Stainless Steel
- COP: COP34-00 Hairline Stainless Steel
- Car Wall: CW98-02 Hairline Stainless Steel + Laminated Safety Glass
- Car Door: L01-00 Hairline Stainless Steel
- Floor: F01-04 PVC
- Enclosure: CC04-00 Hairline Stainless Steel
- Handrail: H22-00 Single Tube Hairline Stainless Steel

装潢配置

DECORATION CONFIGURATION



COP34-00(标准配置)
 面板: 发纹不锈钢
 深灰色有机玻璃
 显示: 白色点阵
 COP34-00(Standard)
 Panel: Hairline Stainless Steel
 Dark grey organic glass
 Display: White Dot-matrix



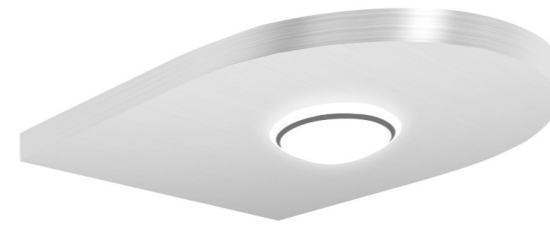
COP39-00(可选配置)
 面板: 发纹不锈钢
 深灰色有机玻璃
 显示: 白色点阵
 COP39-00(Optional)
 Panel: Hairline Stainless Steel
 Dark grey organic glass
 Display: White Dot-matrix



HOP37-00(标准配置)
 面板: 发纹不锈钢
 深灰色有机玻璃
 显示: 白色点阵
 HOP37-00(Standard)
 Panel: Hairline Stainless Steel
 Dark grey organic glass
 Display: White Dot-matrix



HOP41-00(可选配置)
 面板: 发纹不锈钢
 深灰色有机玻璃
 显示: 白色点阵
 COP41-00(Optional)
 Panel: Hairline Stainless Steel
 Dark grey organic glass
 Display: White Dot-matrix



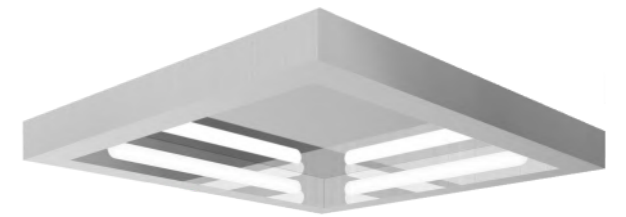
C50-00 (标准配置) 发纹不锈钢+亚克力灯饰
 C50-00 (Standard) Hairline stainless steel + Acrylic lighting decoration



C52-00 (可选配置) 发纹不锈钢+PC透光板+LED天花灯
 C52-00 (Optional) Hairline stainless steel+ PC translucent panel+ LED ceiling light



C51-00 (可选配置) 发纹不锈钢+亚克力灯饰
 C51-00 (Optional) Hairline stainless steel + Acrylic lighting decoration



C53-00 (可选配置) 发纹不锈钢+ PC透光板+镜面不锈钢顶板
 C53-00 (Optional) Hairline stainless steel+ PC translucent panel+ Mirror stainless steel

地板图案选配 (拼花) FLOORS



F01-01



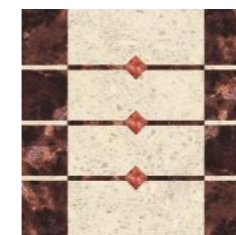
F01-04



F01-05



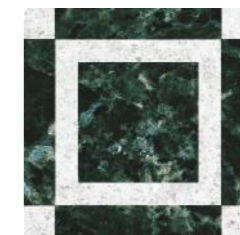
F01-06



F01-07



F01-08



F02-03



F02-04

BUILDINGEYE-JO、BUILDINGEYE-ME 观光电梯功能表

BUILDINGEYE-JO、BUILDINGEYE-ME ELEVATOR FUNCTION TABLE

基本功能 Standard functions

运行功能 Run Function

| | | |
|----|----------------------|---|
| 01 | FSC 全集选 | Full Selective Collection 在信号控制的基础上把呼梯信号集合起来进行有选择的应答。 |
| 02 | FLP 满载直驶 | Full Load By-pass 在自动状态下满载时，电梯不响应经过楼层的外召信号而以内召行驶。 |
| 03 | CCR 错误指令取消 | Car Call Reset 乘客在操纵箱内可以采用连续按动指令按钮两次的方法，来取消已错误登记的指令。 |
| 04 | DOB/DCB 开、关门按钮 | Door Open/Door Close Button 电梯轿厢操纵面板上设有控制开门的微小按钮，以便乘客根据需要灵活掌握开门的时间。 |
| 05 | DOBL/DCBL 开、关门按钮灯 | Door Open/Door Close Button Light 按下开、关门按钮的同时将点亮按钮灯以提示成功应答。 |
| 06 | RODI 重新初始化运行 | Re-operation by Data Initialization 当电源中断而恢复后，电梯位置信号未能保留或不能确定轿厢位置时，电梯将驶向端站重新定位后恢复正常运行。 |
| 07 | AHL 自动返基站 | Automatic Home Landing 在自动状态下，若无召唤指令且超过返基站所设定的时间，电梯将自动返回基站待命。 |
| 08 | ANCCP 防捣乱保护 | Anti-nuisance Car Call Protection 电梯平层时微机检测电梯轿厢的载重量和内召登记数目，通过逻辑判断指令是否正常，若指令不正常作全部消号处理。 |
| 09 | DRLC 本层厅外开门 | Door Reopening by Landing Call 在正常关门过程中，厅外与电梯同向的召唤按钮被按下时，电梯将重新开门。 |
| 10 | TCS 启动时力矩补偿 | Torque Compensation in Start 为使电梯启动时获得更好的舒适感，系统对轿厢内载荷进行计算，并通过启动时的力矩补偿给予优化。 |
| 11 | DPT 直接停靠技术 | Direct Parking Technology 微机控制器根据目标楼层距离自动计算最佳速度曲线，无需爬行运行，直接停靠。 |

安全功能 Safe Function

| | | |
|----|------------------|--|
| 12 | FSD 故障自诊断 | Fault Self-diagnosis 当电梯出现故障时，电梯微机控制系统会根据预先设定故障代码，报告故障代码，便于维修人员检修。 |
| 13 | FS 故障存储 | Fault Storage 计算机将存储电梯的事故记录，提供给电梯厂家和维修人员对电梯运行状态进行统计分析。 |
| 14 | PSFD 供电电源反馈检测 | Power Supply Feedback Detection 当供电电源断相或相序错误时，系统安全回路断开，电梯停止运行。 |
| 15 | OP 超载保护 | Overload Protection 当轿厢的载重量超出允许的载重量时，有声、光报警提示超载，此时轿厢不关门，电梯不能启动。 |
| 16 | LCP 光幕保护 | Light Curtain Protection 系统在电梯门口形成密集的红外交叉光幕，对于进入其探测区域的人或物体都能作出敏锐的反应，以保护乘客安全进出门口。 |
| 17 | DRP 关门力矩保护 | Door Reverse Protection 当关门时受到反向阻力，超过预设的力矩值时，电梯将重新开门。 |
| 18 | DIP 门连锁保护 | Door Interlock Protection 只有当厅门、轿门处于正常关闭状态，控制系统对此进行检测判断正常后，电梯才能正常运行。 |
| 19 | LZG 非平层区不开门 | Landing Zone Guard 为安全起见，在非平层，系统设定不能开门。 |
| 20 | DCOP 下行超速保护 | Descending Car Overspeed Protection Means 电梯下行运行速度超过规定速度后限速器动作，电气安全回路断开，同时安全钳动作，电梯轿厢制停。 |

基本功能 Standard functions

| | | |
|----|----------------------|--|
| 21 | ACOP 上行超速保护 | Ascending Car Overspeed Protection Means 电梯上行运行速度超过规定速度后限速器动作，电气安全回路断开，同时曳引机抱闸动作，可靠制停电梯。 |
| 22 | DFD 方向反馈检测 | Direction Feedback Detection 当系统检测到实际运行方向与给定方向不符，将立即紧急停车，并报警。 |
| 23 | BG 抱闸反馈检测功能 | Brake Guard 对抱闸接触器信号进行全程监控，当发现抱闸接触器的实际状态与给定的命令不符时，系统将停止电梯的运行。 |
| 24 | CNRP 接触器反馈检测 | Contactors Non-releasing Protection 控制系统实时检测输出接触器的状态，一旦发现接触器处于非正常状态，系统将停止电梯的运行。 |
| 25 | BMD 制动器监测装置 | Brake Monitoring Device 检测左、右两边抱闸的动作是否一致、是否可靠，如果不一致或不可靠，则控制系统自动报告抱闸检测故障，使主机停止运行，防止曳引机抱闸失效。 |
| 26 | ESFD 端站强制减速 | End Station Forced Deceleration 当电梯运行到终端楼层时，运行速度没有减至预设值时，系统将强迫减速，保护电梯的安全运行。 |
| 27 | BSP 缓冲器安全保护 | Buffer Safety Protection 当电梯因某种原因冲过终端楼层时，对轿厢或对重的缓冲保护，同时切断系统安全回路。 |
| 28 | PSTP 开机自检保护 | Power-on Self-test Protection 当电梯断电后开始使用前会对控制器的输入输出点进行扫描，对数据核实后若发现有异常时电梯会停止启用。 |
| 29 | ALRFM 马达防堵转功能 | Anti-locked-rotor Feature of Motor 当启动电梯时曳引机因机械卡阻不转，超过预设时间，系统将停止电梯运行。 |
| 30 | SCC 封星功能 | Star Circuit Closure 当制动器失效导致电梯意外移动时，永磁同步电机短接三相绕组，使电梯以0.1m/s的速度慢慢移动，消除高速溜车风险。 |
| 31 | RALP 曳引绳防松脱检测 | Rope Anti-loose Protection 对曳引绳的运行过程进行实时检测，当检测到单根或多根曳引绳松弛时，电梯立即停止运行。 |
| 32 | EW 电子称重 | Electronic Weighting 精确测量出每个楼层的轿厢重量，将信号提供给控制系统以实现防捣乱、满载直驶、超载保护等功能。 |
| 33 | ESC 电气安全回路 | Electric Safety Chain 所有电气安全装置连接形成的回路，其中任何一个电气安全装置的动作均能使电梯停止。 |
| 34 | UCMP 轿厢意外移动保护装置 | Unintended Car Movement Protection Device 当轿厢在开锁区域内且开门状态下发生无指令离开层站的移动时（不包含装卸引起的移动），UCMP保护装置检测危险并发出信号强制制停电梯轿厢，保护乘客安全。 |
| 35 | LD&CDBD 层门和轿门旁路装置 | Landing Door & Car Door Bypass Device 为了维护层门和轿门的触点(含门锁触点)，设置旁路装置。该装置不能同时旁路层门和轿门的触点。旁路状态下只能检修或者紧急电动运行，并且轿厢上设置发声装置和轿底设置闪烁灯进行报警提示。 |
| 36 | DCD 门回路检测 | Door Circuit Detection 当轿厢在开锁区域内，轿门开启且层门锁释放时，能够监测检查轿门关闭位置的电气安全装置、检查层门锁紧装置的锁紧位置的电气安全装置和监控信号的正确动作。如果监测到故障，电梯不能正常运行。 |

特殊运行 Special operating

| | | |
|----|-------------|---|
| 37 | AO 司机操作 | Attendant Operation 通过操作操纵箱内开关进入有司机操作状态，可由司机对轿厢乘客数量、厅外呼梯响应、开关门等进行管理。当电梯在司机操纵状态下如有外召指令登记时，轿厢内蜂鸣器会发出声音提示司机有人呼梯，对应楼层的操纵箱按钮灯闪烁。 |
| 38 | BS 司机直驶 | Bypass Switch 进入司机状态后，在启动前按下直驶按钮，电梯在接下来的一次运行过程中，直驶有轿内指令登记的楼层；如有外呼登记，轿厢内蜂鸣器会发出声音提示司机有人呼梯，对应楼层的操纵箱按钮灯闪烁。 |
| 39 | IS 独立服务 | Independent Service 并联或群控电梯，开启操纵箱独立开关且开通主控板独立开关脱离并联的参数，电梯将脱离并联或群控，进入正常运行模式；并联或群控电梯，开启操纵箱独立开关，不开通主控板独立开关脱离并联的参数，电梯将脱离并联或群控，进入VIP运行模式。 |
| 40 | MFS 基站设定 | Main Floor Setting 可按现场的要求通过参数中的基站楼层所在楼层来设定基站，当超过设定的时间且无操作指令时，电梯将返回至所设之楼层。 |

BUILDINGEYE-JO、BUILDINGEYE-ME 观光电梯功能表

BUILDINGEYE-JO、BUILDINGEYE-ME ELEVATOR FUNCTION TABLE

基本功能 Standard functions

| 特殊运行 Special operating | | |
|---------------------------|-----------------|---|
| 41 | FFS 消防层设定 | Firefighting Floor Setting 可按现场的要求通过参数中的消防楼层所在楼层来设定消防层，当消防信号输入时会将电梯运行到所设之楼层。 |
| 42 | INS 轿顶检修操纵 | Inspection Operation 可按轿顶检修箱上、下按钮和公共按钮使电梯向所选择的方向低速运行，开、关门按钮控制电梯开、关门动作，使检修维护更为安全快捷。 |
| 43 | FCPS 特定层服务功能 | Flexible Car Park Set 可根据客户的需求设定电梯在某层的停靠与否。 |

| 人机界面 Man-machine interface | | |
|-------------------------------|----------------|--|
| 44 | DI 方向显示 | Direction Indicator 在轿内的操纵面板及每层楼的大厅召唤盒上显示电梯运行方向，以便乘客了解电梯当前运行状态。 |
| 45 | PI 数字式楼层显示 | Position Indicator 在轿内的操纵面板及每层楼的大厅召唤盒上显示电梯所在的层站，以便乘客了解电梯当前运行位置。 |
| 46 | FMFS 楼层显示定制 | Floor Mark Flexible Set 特殊之楼层显示字样可依需要设定（段码液晶、数码管LED等除外）。 |
| 47 | AG 到站钟 | Arrival Gong 电梯到站发出到站提示钟声。 |

| 应急功能 Emergency Function | | |
|----------------------------|------------------|--|
| 48 | AB 轿厢警铃 | Alarm Bell 供在特殊情况下乘客通过按动轿厢内报警按钮，及时通知外界。 |
| 49 | ECL 轿厢内紧急照明 | Emergency Car Light 在轿内设置的紧急照明装置，停电时启用。 |
| 50 | INTCOM 内部通话装置 | Intercom Device 实现轿厢、底坑、轿顶、机房和监控中心五方通话。客户提供监控中心至电梯控制柜的电缆线规格：4x0.75mm ² (适用于距离≤1800m)。 |
| 51 | EFO 消防迫降 | Emergency Fire Operation 电梯接收到火警信号后，取消所有召唤信号直驶消防层开门疏散乘客，并保持开门状态等待消防员操作，待火警信号消除后恢复正常使用。 |
| 52 | EFLF 消防迫降到位反馈 | Emergency Fire Landing Feedback 电梯在接到消防信号且自动返回消防层后，系统可给出一个干节点信号送给监控中心，表明电梯已接到消防信号，并已返回消防层等待消防员操作。 |
| 53 | EEO 紧急电动 | Emergency Electrical Operation 当安全钳、液压缓冲器、上极限开关、下极限开关、上行超速保护装置和限速器开关动作后，可在控制柜内操作紧急电动功能，让电梯慢速上行或下行，以便快速救人。 |

| 节能功能 Energy-saving function | | |
|--------------------------------|-------------|---|
| 54 | PS 停梯开关 | Parking Service 当设置在指定楼层的钥匙开关动作后，电梯将在应答完所有指令后返回锁梯层站，关门进入节能待机状态。 |
| 55 | ESS 节能待机 | Energy Saving Standby 在没有接到任何操作指令的情况下，电梯在关门后的预定时间内，将进入节能模式，关闭轿内的照明和风扇。 |

增选功能 Optional functions

| | | |
|----|--------------------|---|
| 01 | DCO 并联运行 | Duplex Control Operation 两台电梯通过串行通讯进行数据传送，实现厅外呼梯指令的互相协调，提高运行效率 |
| 02 | GCO 群控运行 | Group Control Operation 群控系统能对3~8台电梯进行集中控制，使梯群能自动选择最合适的应答，缩短乘客候梯时间，提高运行效率，节约电能 |
| 03 | IADO 提前开门功能 | In Advance Door Opening 在电梯进入开锁区域内，在平层过程中即进行开门动作的功能 |
| 04 | REL 开门再平层运行 | Re-leveling 当电梯停靠开门期间，检测到轿厢与层门地坎平层差距大于规定的值，电梯自动运行使轿厢地坎与层门地坎再次平层的功能 |
| 05 | ARD 自动救援操作装置 | Automatic rescue device 当电梯正常运行中突然断电时，该装置会迅速动作，驱动电梯低速运行至就近楼层，开门疏散乘客 |
| 06 | EAC 电梯空调 | Elevator Air Conditioner 可以按照客户需求增设电梯空调 |
| 07 | PF 电源滤波器 | Power Filter 在电源线中接入电源滤波器，用于改善电梯的EMC特性 |
| 08 | PRD 能量回馈装置 | Power regeneration device 电梯运行的往复升降和反复制动，分别导致电梯位能及动能的释放，当使用能量回馈装置时，电梯释放的位能和动能经过能量回馈装置转化为与电网同频率同相位的电能，回馈到电网，从而达到节能的目的 |
| 09 | CMS 小区监控系统 | Community Monitoring System 由微机在小区范围内实现对电梯进行全面监测的智能化管理系统 |
| 10 | EMP 电梯监控盘 | Elevator Monitoring Panel 监控盘通过监控系统将电梯的数据信息连接到监控中心，它具有电梯楼层和方向显示、电梯运行状态指示灯及远程操作电梯等功能 |
| 11 | COPIC 轿内IC卡用户管理 | COP IC Card Management 在轿厢内，乘客只有通过刷卡才能召唤电梯 |
| 12 | HOPIC 厅外IC卡用户管理 | HOP IC Card Management 在厅外呼处，乘客只有通过刷卡才能召唤电梯 |
| 13 | VIP VIP卡直驶 | VIP Bypass 乘客通过VIP刷卡系统直接到达目的楼层 |
| 14 | SCOP 轿厢副操纵箱 | Sub-COP 便于轿厢中乘客对欲到楼层指令的操作 |
| 15 | DPCOP 残疾人操纵箱 | Disabled Person COP 便于残疾人乘客对欲到楼层指令的操作 |
| 16 | VBS 语音播报系统 | Voice Broadcast System 电梯语音播报系统播报轿厢运行状况、楼层信息、电梯异常状态（故障困人、ARD运行和轿厢位置校正等）的安抚语音等 |
| 17 | BB 盲文按钮 | Braille Button 轿厢内操纵箱和厅外采用盲文按钮，方便盲人和视力不好的乘客使用 |
| 18 | ACS 无障碍功能 | Accessibility 无障碍功能，配置两侧扶手、后壁照镜、语音播报系统、盲文按钮和残疾人操纵箱，配置的项目不再单独选取 |
| 19 | MOIH 多局主机对讲 | Multi-office Intercom Host 若多台电梯的五方对讲系统需要统一到监控中心时，需要设置多局对讲主机 |
| 20 | CCTVC 视频线 | CCTV Cable 若需要进行轿厢的视频监控，需配置电梯轿厢的视频监控电缆 |
| 21 | ED 井道安全门 | Emergency Doors 当相邻两层门地坎间的距离大于11m时，中间应具有井道安全门 |
| 22 | TD 安全窗 | Trap Doors 为了便于救援，可设置轿厢安全窗 |
| 23 | CSG 对重安全钳 | Counterweight Safety Gear 当电梯井道下方有过人通道或空间时，需设置对重安全钳 |
| 24 | DSEP 门安全触板保护 | Door Safety Edge Protection 电梯关门时，若乘客碰到安全触板，门将停止关门并反向开门，以防止夹到乘客 |

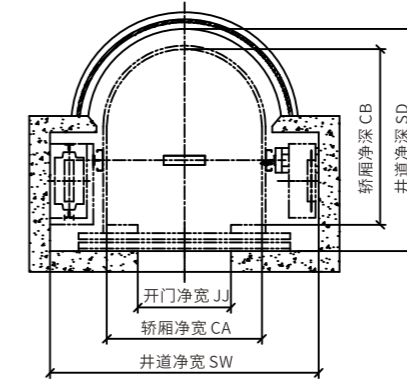
BUILDINGEYE-JO 无机房观光电梯技术参数

BUILDINGEYE-JO TECHNICAL SPECIFICATION

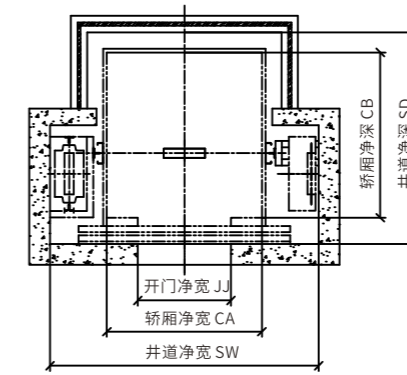
| 序号 NO. | 规格 Specification | 630(8人/p) | | | 800(10人/p) | | | 1050(14人/p) | | | 1350(18人/p) | 1600(21人/p) | |
|-----------|--|---|--|------------------------|----------------|------------------------|----------------|----------------|---|-------------|-------------|-------------|--|
| | | 方形 | 半圆 | 菱形 | 方形 | 半圆 | 菱形 | 方形 | 半圆 | 菱形 | 半圆 | 半圆 | |
| 01 | 载重 (kg) Rated capacity(kg) | 630 | | | 800 | | | 1050 | | | 1350 | 1600 | |
| 02 | 形状 Car shape | 方形 | 半圆 | 菱形 | 方形 | 半圆 | 菱形 | 方形 | 半圆 | 菱形 | 半圆 | 半圆 | |
| 03 | 速度 (m/s) Speed(m/s) | 1.0 1.75 | 1.0 1.75 | 1.0 1.75 | 1.0 1.75 | 1.0 1.75 | 1.0 1.75 | 1.0 1.75 | 1.0 1.75 | 1.0 1.75 | 1.0 1.75 | 1.0 1.75 | |
| 04 | 控制方式 Control system | 全集选控制 Full collective operation | | | | | | | | | | | |
| 05 | 驱动方式 Driving system | VVVF驱动 VVVF Driving | | | | | | | | | | | |
| 06 | 门机控制 Door control | VVVF变频门机 VVVF Door control | | | | | | | | | | | |
| 07 | 主机形式 Traction machine | 永磁同步无齿轮主机 PM/Gearless | | | | | | | | | | | |
| 08 | 通讯方式 Communication method | 串行通讯 Serial Communication | | | | | | | | | | | |
| 09 | 轿厢规格 (净宽*净深*净高) (mm) Car size(width*depth*height) | 1100* 1400* 2350 | 1100*1550*2350 | 1300* 1450* 2350 | 1300*1600*2350 | 1500* 1600* 2350 | 1500*1700*2350 | 1700*1900*2350 | 1700*2200*2350 | | | | |
| 10 | 开门尺寸 (宽*高) (mm) Door opening size(width*height) | 中分800*2100 | | | 中分800*2100 | | | 中分900*2100 | | | 中分1100*2100 | 中分1100*2100 | |
| 11 | 提升高度(m) Travel height(TR) | 1.0m/s | ≤45 | ≤45 | ≤45 | ≤45 | ≤45 | ≤45 | ≤45 | ≤45 | ≤45 | ≤45 | |
| | | 1.75m/s | ≤75 | ≤75 | ≤75 | ≤75 | ≤75 | ≤75 | ≤75 | ≤75 | ≤75 | ≤75 | |
| 12 | 井道尺寸 (宽*深) (mm) Hoistway size (width*height) | 2200* 1850 | 2200*2050 | 2400* 1950 | 2400*2050 | 2600* 2050 | 2600*2150 | 3050*2350 | 3050*2650 | | | | |
| 13 | 主机位置 Motor position | 井道内侧面置 In the top of the shaft | | | | | | | | | | | |
| 14 | 顶层高度(mm) Overhead(OH) | 1.0m/s | 4700 | 4700 | 4700 | 4700 | 4700 | 4700 | 4700 | 4700 | 4700 | 4700 | |
| | | 1.75m/s | 4900 | 4900 | 4900 | 4900 | 4900 | 4900 | 4900 | 4900 | 4900 | 4900 | |
| 15 | 底坑深度(mm) Pit depth(PD) | 1.0m/s | 1500 | 1700 | 1600 | 1500 | 1800 | 1600 | 1500 | 1900 | 1600 | 2000 | |
| | | 1.75m/s | 1650 | 1850 | 1750 | 1650 | 1950 | 1750 | 1650 | 2050 | 1750 | 2150 | |
| 16 | 电梯主电源及 最小配线要求 Main power supply | 380V, 50Hz三相五线制, 零地线分开, 接地电阻≤4Ω, 电源容量见《电梯井道土建图》电梯参数表的要求 | | | | | | | | | | | |
| | | 1.0m/s | 3*6mm ² +2*6mm ² | | | | | | 3*10mm ² +2*6mm ² | | | | |
| | | 1.75m/s | 3*6mm ² +2*6mm ² | | | | | | 3*10mm ² +2*6mm ² | | | | |

备注：以上顶层高度只适用于非钢架井道且轿顶边缘到井道壁距离为≤700mm的情况。

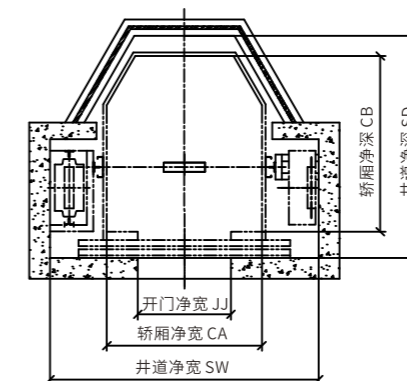
Note: The following overhead height is only applicable for the elevators that are not inside steel structure shaft and those elevators with car top is no more than 700mm away from the shaft wall.



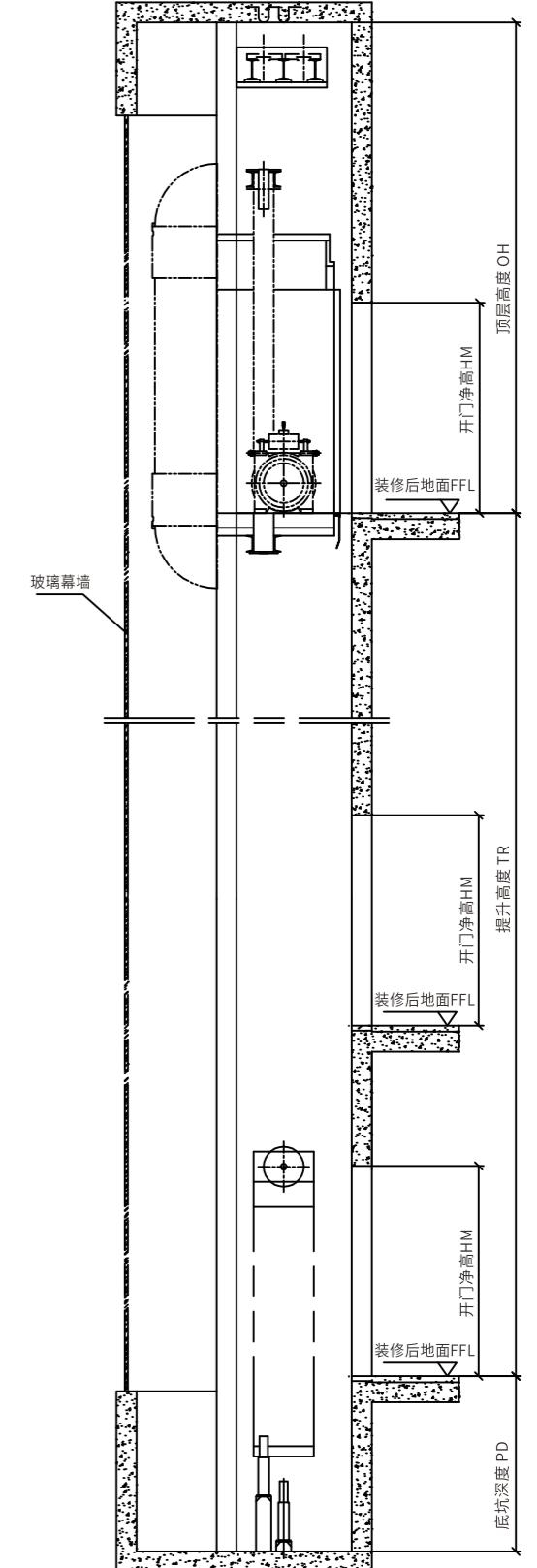
半圆形观光梯井道平面图
Semi-circle panoramic elevator shaft plan



方形观光梯井道平面图
Square panoramic elevator shaft plan



菱形观光梯井道平面图
Diamond panoramic elevator shaft plan



井道纵剖面图
shaft section plan

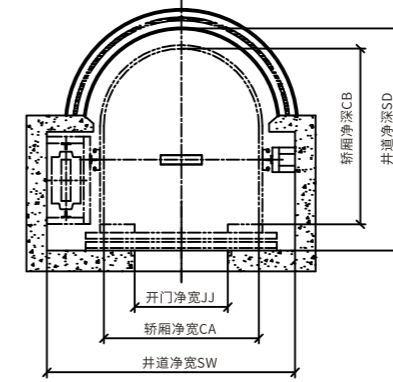
BUILDINGEYE-ME 小机房观光电梯技术参数

BUILDINGEYE-ME TECHNICAL SPECIFICATION

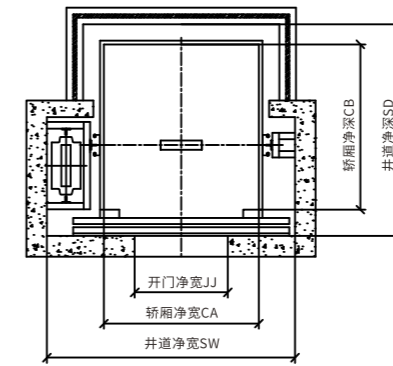
| 序号 NO. | 规格 Specification | 630(8人/p) | | | 800(10人/p) | | | 1050(14人/p) | | | 1350(18人/p) | 1600(21人/p) | | |
|-----------|--|---|--|------------------------|------------------------|------------------------|------------------------|------------------------|---|------------------------|--|----------------|--|--|
| | | 半圆形 | 方形 | 菱形 | 半圆形 | 方形 | 菱形 | 半圆形 | 方形 | 菱形 | 半圆形 | 半圆形 | | |
| 01 | 载重 (kg) Rated capacity(kg) | 630 | | | 800 | | | 1050 | | | 1350 | 1600 | | |
| 02 | 形状 Car shape | 半圆形 | 方形 | 菱形 | 半圆形 | 方形 | 菱形 | 半圆形 | 方形 | 菱形 | 半圆形 | 半圆形 | | |
| 03 | 速度 (m/s) Speed(m/s) | 1.0 | 1.0 | 1.0 | 1.0 | 1.0 | 1.0 | 1.0 | 1.0 | 1.0 | 1.0 | 1.0 | | |
| | | 1.75 | 1.75 | 1.75 | 1.75 | 1.75 | 1.75 | 1.75 | 1.75 | 1.75 | 1.75 | 1.75 | | |
| | | -- | -- | -- | 2.0 | 2.0 | 2.0 | 2.0 | 2.0 | 2.0 | 2.0 | 2.0 | | |
| | | -- | -- | -- | -- | -- | -- | 2.5 | 2.5 | 2.5 | 2.5 | 2.5 | | |
| 04 | 控制方式 Control system | 全集选控制 Full collective operation | | | | | | | | | | | | |
| 05 | 驱动方式 Driving system | VVVF驱动 VVVF Driving | | | | | | | | | | | | |
| 06 | 门机控制 Door control | VVVF变频门机 VVVF Door control | | | | | | | | | | | | |
| 07 | 主机形式 Traction machine | 永磁同步无齿轮主机 PM/Gearless | | | | | | | | | | | | |
| 08 | 通讯方式 Communication method | 串行通讯 Serial Communication | | | | | | | | | | | | |
| 09 | 轿厢规格 (净宽*净深*净高) (mm) Car size(width*depth*height) | 1100* 1550* 2350 | 1100* 1400* 2350 | 1100* 1550* 2350 | 1300* 1600* 2350 | 1300* 1450* 2350 | 1300* 1600* 2350 | 1500* 1700* 2350 | 1500* 1600* 2350 | 1500* 1700* 2350 | 1700*1900*2350 | 1700*2200*2350 | | |
| 10 | 开门尺寸 (宽*高) (mm) Door opening size(width*height) | 中分800*2100 | | | 中分800*2100 | | | 中分900*2100 | | | 中分1100*2100 | 中分1100*2100 | | |
| 11 | 提升高度(m) Travel height(TR) | 1.0m/s | ≤45 | | | ≤45 | | | ≤45 | | | ≤45 | ≤45 | |
| | | 1.75m/s | ≤75 | | | ≤75 | | | ≤75 | | | ≤75 | ≤75 | |
| | | 2.0m/s | --- | | | ≤110 | | | ≤110 | | | ≤110 | ≤110 | |
| | | 2.5m/s | --- | | | --- | | | ≤120 | | | ≤120 | ≤120 | |
| 12 | 井道尺寸 (宽*深) (mm) Hoistway size(width*height) | 2000* 2050 | 2050* 1850 | 2000* 2050 | 2100* 2050 | 2100* 1950 | 2100* 2050 | 2400* 2150 | 2400* 2050 | 2400* 2150 | 2600*2350 | 2600*2650 | | |
| 13 | 主机位置 Motor position | 机房内 In the machine room | | | | | | | | | | | | |
| 14 | 顶层高度(mm) Overhead(OH) | 1.0m/s | 4300 | 4300 | 4300 | 4300 | 4300 | 4300 | 4300 | 4300 | 4400 | 4400 | | |
| | | 1.75m/s | 4500 | 4500 | 4500 | 4500 | 4500 | 4500 | 4500 | 4500 | 4600 | 4600 | | |
| | | 2.0m/s | -- | -- | 4600 | 4600 | 4600 | 4600 | 4600 | 4600 | 4700 | 4700 | | |
| | | 2.5m/s | -- | -- | -- | -- | -- | 4850 | 4850 | 4850 | 4950 | 4950 | | |
| 15 | 底坑深度(mm) Pit depth(PD) | 1.0m/s | 1750 | 1600 | 1850 | 1600 | 1950 | 1600 | 2050 | 2050 | 2050 | 2050 | | |
| | | 1.75m/s | 1900 | 1750 | 2000 | 1750 | 2100 | 1750 | 2200 | 2200 | 2200 | | | |
| | | 2.0m/s | -- | -- | 2050 | 1800 | 2150 | 1800 | 2250 | 2250 | 2250 | | | |
| | | 2.5m/s | -- | -- | -- | -- | 2300 | 1950 | 2400 | 2400 | 2400 | | | |
| 16 | 电梯主电源要求 Main power supply | 380V, 50Hz三相五线制, 零地线分开, 接地电阻≤4Ω, 电源容量见《电梯井道土建图》电梯参数表的要求2050 | | | | | | | | | | | | |
| | | 1.0m/s | 3*6mm ² +2*6mm ² | | | | | | 3*10mm ² +2*6mm ² | | | | | |
| | | 1.75m/s | 3*6mm ² +2*6mm ² | | | | | | 3*10mm ² +2*6mm ² | | | | | |
| | | 2.0m/s | --- | | | | | | 3*10mm ² +2*6mm ² | | | | | |
| | | 2.5m/s | --- | | | | | | 3*10mm ² +2*6mm ² | | 3*16mm ² +2*10mm ² | | 3*25mm ² +2*16mm ² | |

备注: 以上顶层高度只适用于非钢架井道且轿顶边缘到井道壁距离为≤700mm的情况。

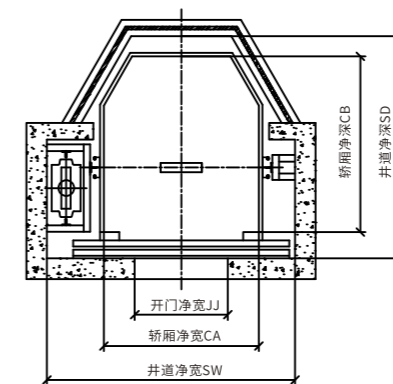
Note: The following overhead height is only applicable for the elevators that are not inside steel structure shaft and those elevators with car top is no more than 700mm away from the shaft wall.



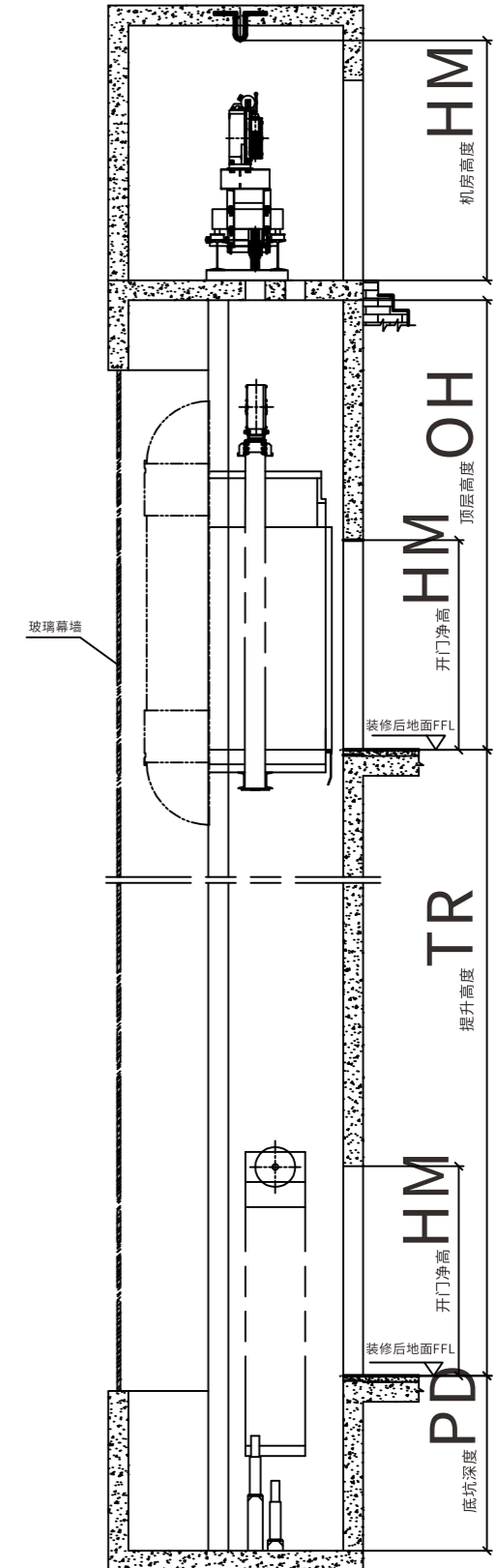
半圆形观光梯井道平面图
Semi-circle panoramic elevator shaft plan



方形观光梯井道平面图
Square panoramic elevator shaft plan



菱形观光梯井道平面图
Diamond panoramic elevator shaft plan



井道纵剖面图
shaft section plan